

### Гарантийные обязательства

Изготовитель гарантирует соответствие изделия требованиям нормативных документов ГОСТ 16371-2014 и соблюдение транспортировки и хранения. Гарантия не распространяется на мебель, имеющие механические повреждения (царапины, потертости и т.п.) возникшие при транспортировки, в процессе сборки и эксплуатации, имеющие утолщение щитков от влаги (разбухание) возникшие от неправильного ухода.

В случае приобретения уцененной мебели претензия по качеству и внешнему виду не принимаются.

Срок службы изделия – 7 лет;

Срок гарантии – 1 год со дня продажи набора.

Во избежание перекосов и повреждений, а также загрязнения мебели, сборку производить на ровном полу, покрытым тканью или бумагой. Необходимо соблюдать осторожность, чтобы не повредить поверхность деталей. В сборке сложных и больших изделий желательно участие двух человек. Перед началом сборки необходимо определить расположение деталей в изделии в соответствии со схемами сборки и инструкцией. Производитель оставляет за собой право вносить изменения в конструкцию, не изменяющую внешний вид и дизайн изделия без предварительного уведомления.

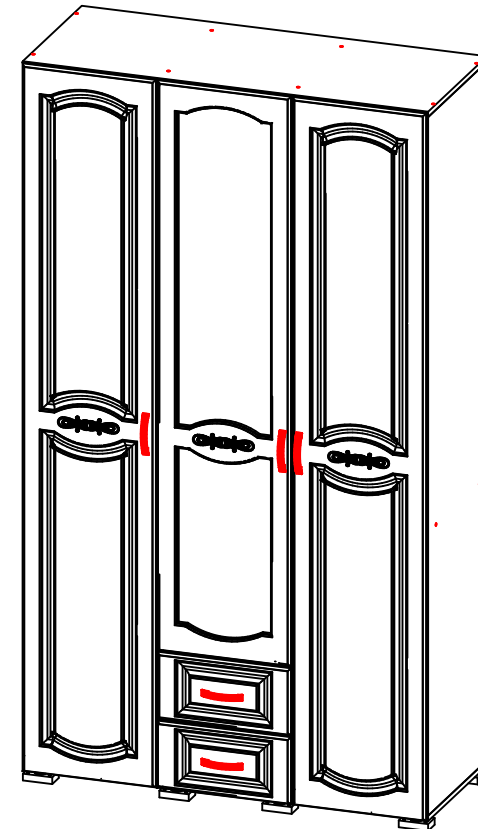
ДАТА ВЫПУСКА «\_\_» \_\_\_\_\_ 201 Г.

ШТАМП СКК

ДАТА ПРОДАЖИ «\_\_» \_\_\_\_\_ 201 Г.

ШТАМП МАГАЗИНА

## ПАСПОРТ Модульная система для спальни «МЕДИНА» Шкаф трехстворчатый ШК 043



*Произведено*  
*Россия ООО «Стендмебель»*  
*440028 г. Пенза, ул. Германа Титова, д. 5*  
*e-mail: stendmebel@mail.ru*  
*www.stendmebel.ru*  
*тел. 8 (8412) 99-02-52*  
*8 (8412) 99-02-53*

### Уважаемый покупатель!

В целях сохранности наша мебель поставляется в разобранном виде. Напоминаем, что в стоимость изделия услуга сборки не включена. Если Вы предпочли собрать мебель самостоятельно, надеемся, что процесс сборки доставит Вам удовольствие и не займет много времени.

При покупке мебели настоятельно рекомендуем убедиться в наличии всех деталей, сверяясь с комплекточной ведомостью, т.к. после сборки изделия претензия по количеству и качеству сборочных единиц не принимаются.

Во избежание недоразумений, просим внимательно следовать алгоритму сборки изделия.

### **Рекомендации по сборке.**

Перед началом сборки и дальнейшей эксплуатации внимательно ознакомьтесь с настоящим руководством и следуйте его рекомендациям.

Для Вашего удобства рекомендуем собирать мебель вдвоем, на ровной поверхности, соблюдая последовательность согласно представленной схеме.

### **Правила пользования и эксплуатации изделия**

Уважаемый покупатель, срок эксплуатации мебели напрямую зависит от Вашего бережного отношения к ней:

- Не допускайте попадания воды на изделие во избежание разбухания поверхностей. В случае контакта с водой, насухо протрите поверхность мягкой тканью.
- Не ударяйте поверхность острыми, тяжелыми или твердыми предметами.
- Не ставьте на поверхность раскаленные предмет
- При чистке, во избежание поверхностей, не используйте щетки, жесткие ткани, зернистые порошки. Для ухода за мебелью используйте специальные средства, предназначенные для мебели.
- Не допускайте попадания на поверхность веществ, таких как растворители, бензин, обезжиривающие средства и т.п.
- Периодически, с случае ослабления резьбовых соединений, необходима их подтяжка.
- Если у Вас возникает желание самостоятельно модифицировать изделие, помните, что в этом случае наша гарантия на товар распространяться не будет.
- Несоблюдение каких-либо из вышеуказанных условий, повышение возникновения недостатков мебели, являются основанием утраты права на гарантийное обслуживание.

### **Габаритные размеры:**

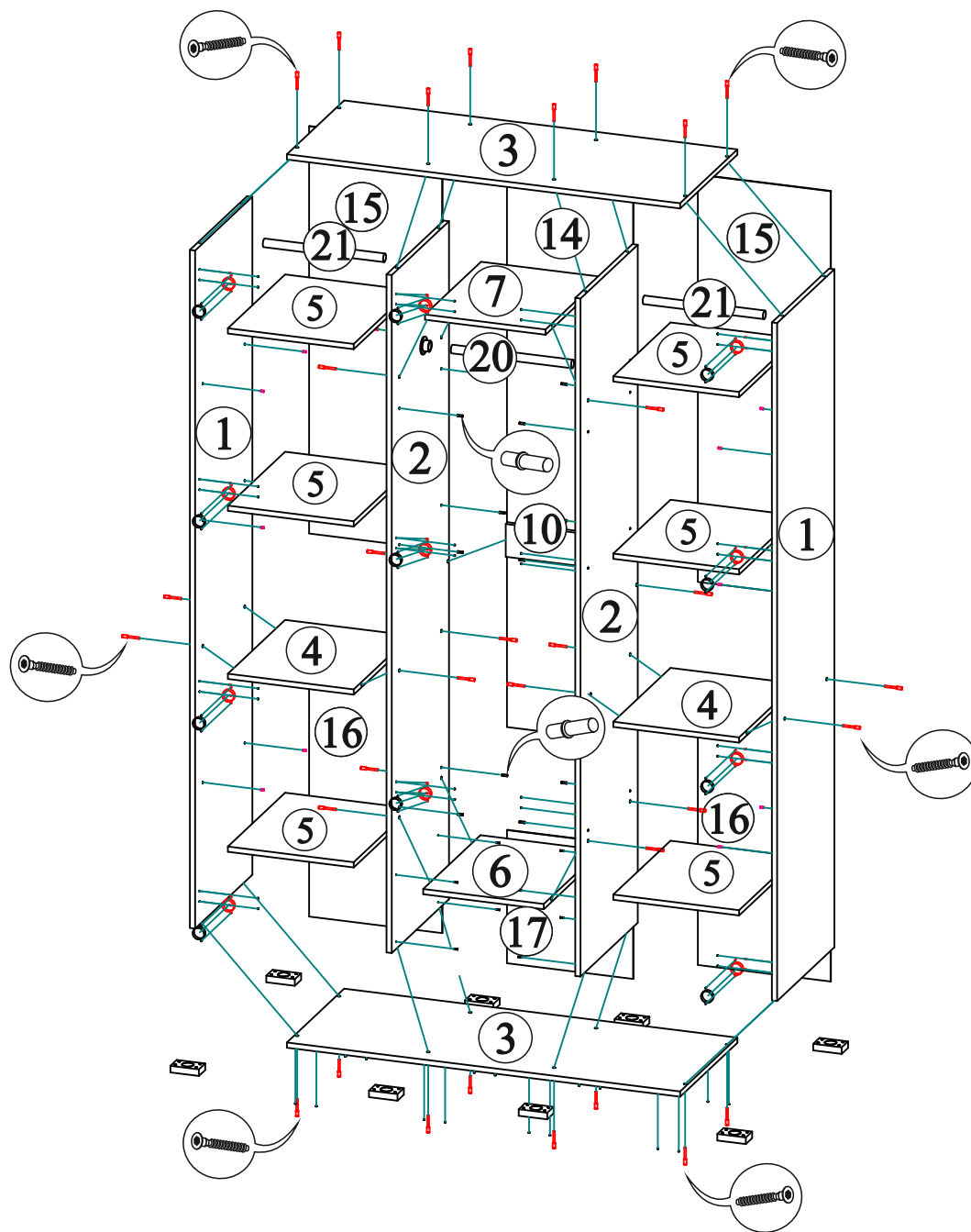
Высота (мм): 2120      Глубина(мм): - 500      Ширина(мм): - 1200

### **Комплектация фурнитурой**

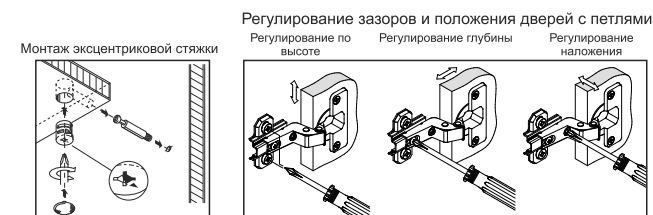
Обозначение	Наименование	Кол-во	Ед.изм.
	Петля накладная	11	шт.
	Стяжка эксцентриковая	4	шт.
	Опора прямоугольная	8	шт.
	Направляющие	2	комп.
	Ручка	5	шт.
	Евроключ	1	шт.
	Евровинт	38	шт.
	Полкодержатель	24	шт.
	Штангодержатель	6	шт.
	Шкант	8	шт.
	Гвоздь	170	шт.
	Шуруп 3,5x16	110	шт.
	Кляймер	16	шт.
	Шуруп 3x16	16	шт.
	Пресшайба	30	шт.
	Заглушка на евровинт	30	шт.
	Заглушка на эксцентрик	4	шт.
	Заглушка самоклейка	24	шт.

**Качество мебели зависит от качества сборки.  
Рекомендуем доверять сборку специалистам.**

# Спальня «Медина» шкаф трехстворчатый ШК 043

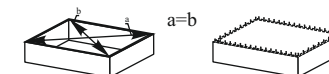


Поз.	Наименование	Длина	Ширина	Кол-во
1	Бок левый/правый	2068	480	2
2	Перегородка левая/правая	2068	480	2
3	Крышка верх/низ	1200	480	2
4	Вязка	384	480	2
5	Полка	384	480	6
6	Вязка	368	480	1
7	Вязка	368	470	1
8	Бок ящика	450	120	4
9	Вязка ящика	310	120	2
10	Усиление	368	100	1
11	Створка	2096	396	2
12	Створка	1688	396	1
13	Фасад ящика	200	396	2
14	ЛДВП	1690	385	1
15	ЛДВП	1242	405	2
16	ЛДВП	854	405	2
17	ЛДВП	406	385	1
18	ЛДВП	338	452	2
19	Зеркало	1595	310	1
20	Штанга	363 мм		1
21	Штанга	380 мм		2



Для правильного открывания ящиков и створок, необходимо выровнять диагонали каркаса ящика (Рис.1) и только потом прибить ЛДВП не нарушая диагонали.

Рис. 1



## Порядок сборки шкафа трехстворчатого ШК 043

1. Во избежание перекосов и повреждений, а также загрязнения мебели, сборку производить на ровном полу, покрытым тканью или бумагой. Необходимо соблюдать осторожность, чтобы не повредить поверхность деталей.

Перед началом сборки необходимо определить расположение деталей в изделии в соответствии со схемами сборки и инструкцией. Производитель оставляет за собой право вносить изменения в конструкцию, не изменяющую внешний вид и дизайн изделия без предварительного уведомления.

2. Сборку следует начать с крепления опор к нижней крышке 3 шурупами 3,5x16. Затем к нижней крышке 3 с помощью евровинтов присоединяем боковины 1 и перегородки 2, закрепив предварительно на них направляющие для ящиков. Между боковинами 1 и перегородками 2 евровинтами крепим вязки 4,6,7 а так-же усиление 10. К собранной конструкции евровинтами крепим верхнюю крышку 3.

Соблюдая равенство диагоналей, гвоздями прибиваем ЛДВП 14,15,16.

Вставляем полкодержатели в соответствующие отверстия на боковинах 1 и перегородках 2.

Шурупами 3,5x16 прикручиваем штангодержатели к и перегородкам 2.

Вставляем штангу 20.

3. Затем с помощью евровинтов, эксцентриков и шкантов собираем каркасы ящиков, как показано на рисунке. Соблюдая равенство диагоналей, гвоздями прибиваем ЛДВП 18. Прикручиваем направляющие шурупами 3,5x16. Прикручиваем ручки, предварительно досверлив отверстия диаметром 5 мм на фасадах ящиков 13. Вставляем ящики в направляющие на перегородках 2.

4. Далее, с помощью кляймеров и шурупов 3x16 закрепляем зеркало 19 на створку 12. Навешиваем створки 11 и 12 на боковины 1 и перегородки 2 с помощью петель и шурупов 3,5x16. Прикручиваем ручки, предварительно досверлив отверстия диаметром 5 мм на створках 11 и 12.

Вставляем полки 5 и заглушки в евровинты.

